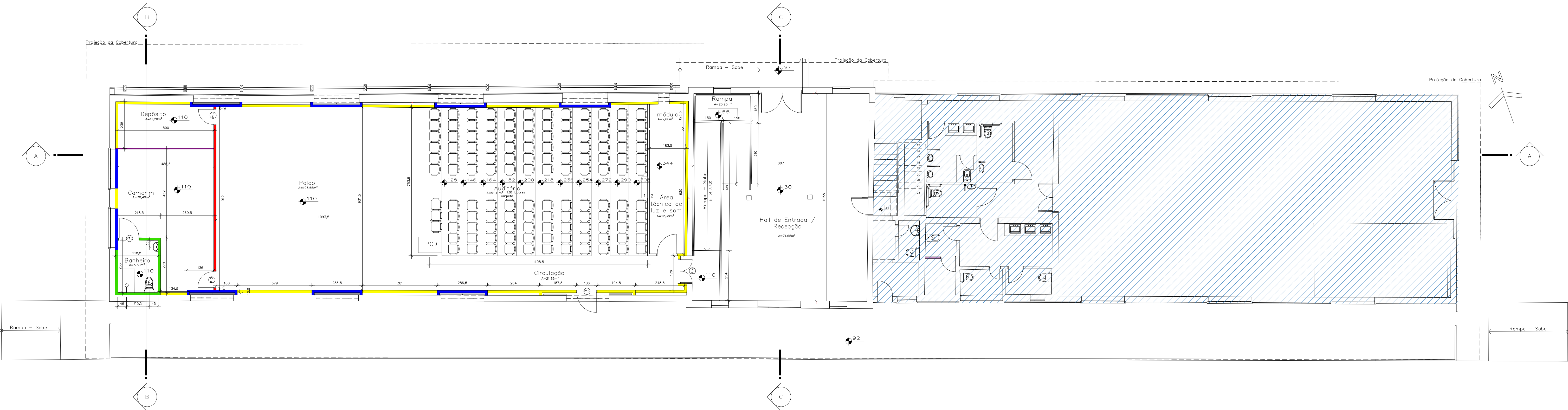


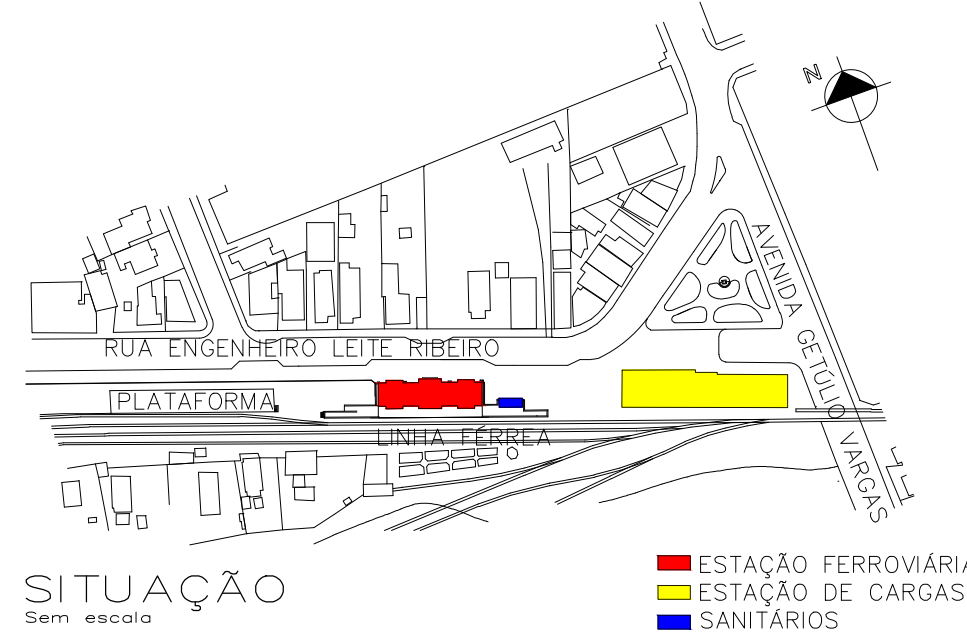
PLANTA BAIXA – EXISTENTE
Escala 1/100




PLANTA BAIXA – Intervenção
Escala 1/100

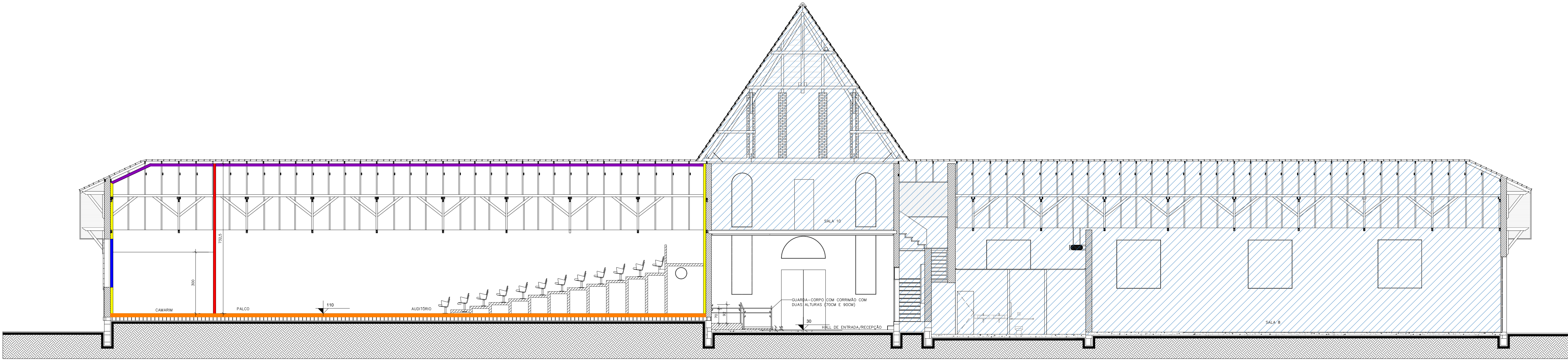
LEGENDA	
Paredes	Forro
<div></div> Drywall RF - duas faces simples E= 12,5mm + lâ de rocha simples	<div></div> Manta + forro simples de drywall RU E=12,5mm + lâ de rocha + forro simples de drywall RF E=12,5mm
<div></div> Drywall RF - uma face dupla e uma simples E=12,5mm + lâ de rocha simples	Acabamento
<div></div> Drywall RU - duas faces simples E=12,5mm	- Palco e auditório: Massa acrílica + selador + tinta acrílica na cor preta
<div></div> Drywal RF - duas faces duplas E=12,5mm + lâ de rocha dupla	- Camarim e depósito: Massa acrílica + selador + tinta acrílica na cor branca
<div></div> Drywall Standart - duas faces simples E=12,5mm	- Banheiro: Massa acrílica + selador + tinta acrílica na cor branca
Acabamento	<div></div> Edificação existente - Sem intervenção
- Palco e auditório: Massa acrílica + selador + tinta acrílica na cor preta	
- Camarim e depósito: Massa acrílica + selador + tinta acrílica na cor branca	
- Banheiro: Massa acrílica + selador + tinta acrílica na cor branca e box com revestimento em cerâmica na cor branca	
Piso	
<div></div> Piso com EPS no perímetro da área + contrapiso com tela	
Acabamento	
- Camarim, depósito, palco e circulação: Vinílico na cor carvalho	
- Banheiro: Cerâmica na cor branca antiderrapante	

Quadro de Esquadrias Existentes			
Código	Dimensão	Tipo	Qd.
J1	1,98 x 2,36 / 1,46	Vidro e metal basc.	02
J2	Ø 0,57/1,86	Vidro e metal fixo	01
J3	0,88 x 3,00 / 1,74	Vidro e metal basc.	02
J4	0,88 x 2,78 / 1,40	Vidro e metal basc.	02
J5	2,18 x 1,57 / 1,40	Vidro e metal basc.	01
P1	2,32 / 2,51	Correr 2 folhas	01
P2	2,29 / 2,51	Vidro Fixo	01
P3	2,30 / 2,51	Correr 2 folhas	01
P4	2,30 / 2,51	Vidro Fixo	01
P5	2,18 / 2,51	Correr 2 folhas	04
P6	1,34 / 2,51	Abrir 2 folhas	01
P7	2,06 / 2,51	Abrir 2 folhas	01
P8	0,80 / 2,10	Abrir 1 folha	02
P9	0,85 / 2,10	Abrir 1 folha	01
Quadro de Esquadrias Novas			
Código	Dimensão	Tipo	Qd.
P13	0,90 / 2,10	Abrir 1 folha	03
P14	1,20 / 2,10	Abrir 2 folhas – Corta-fogo	01
P15	1,00 / 2,10	Abrir 1 folha – Corta-fogo	01

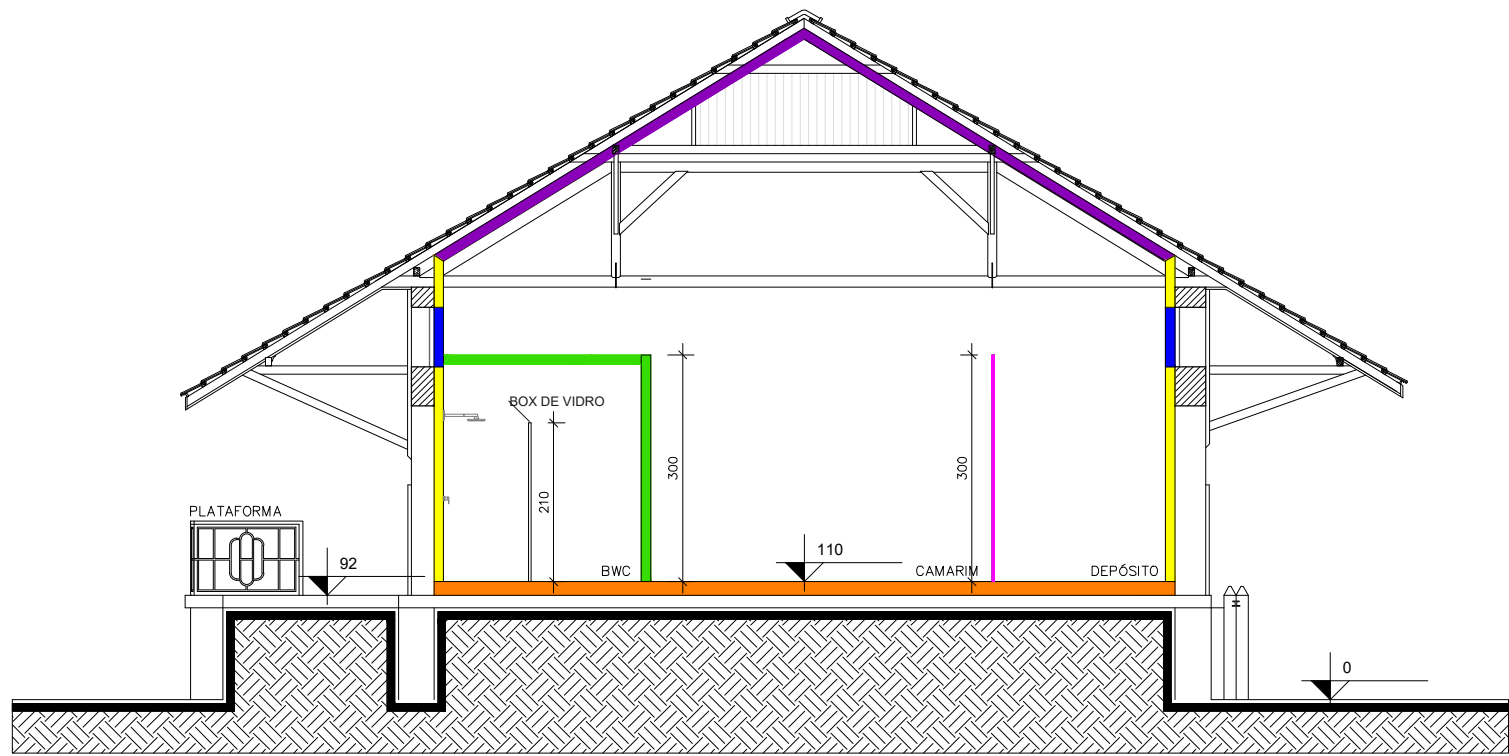


Documento assinado digitalmente
gov.br
MAUR JORGE DE FREITAS JUNIOR
Data: 12/05/2025 10:08:36 -0300
Verifique em https://validar.it.gov.br

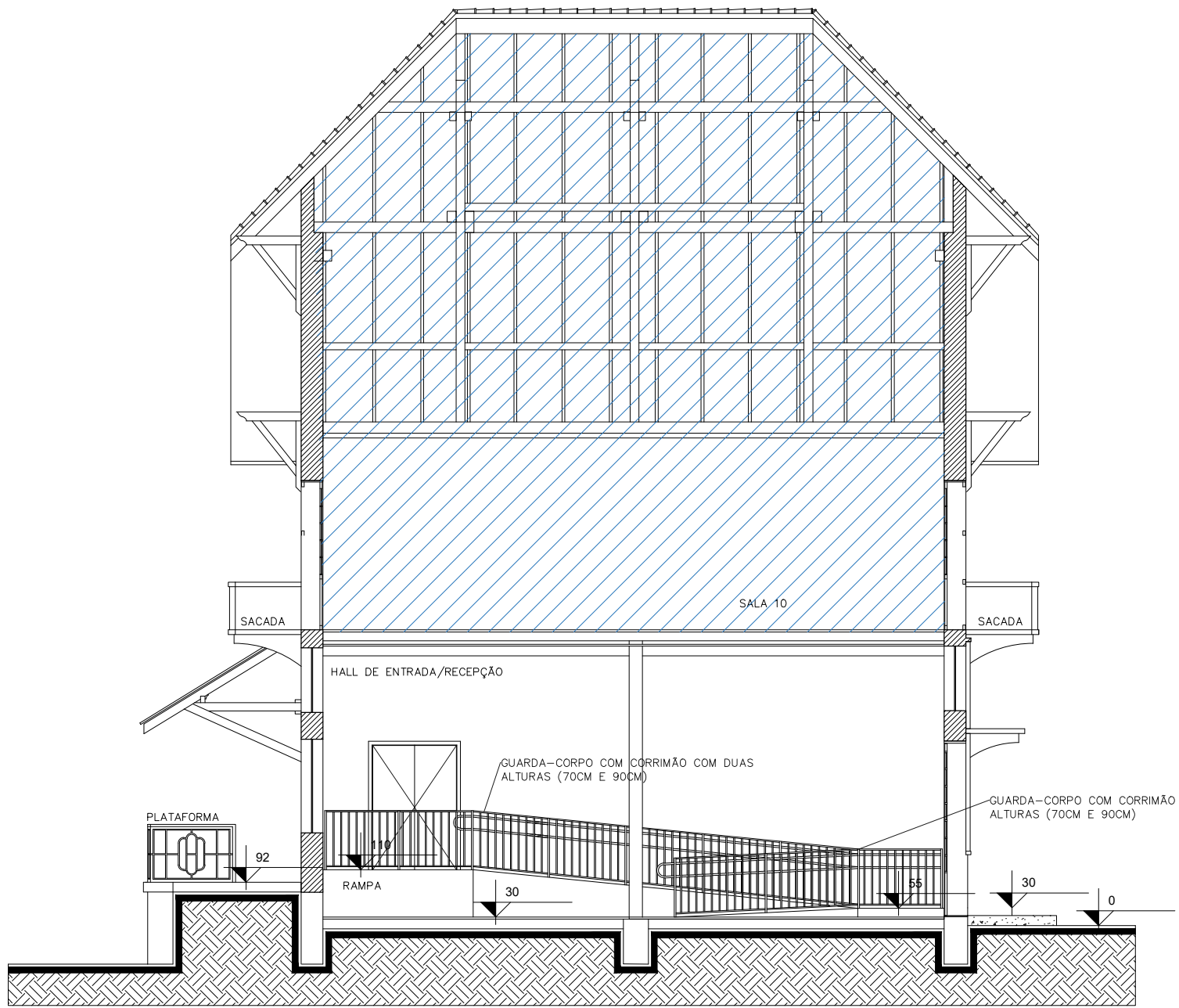
 Prefeitura de Joinville	CULTURA E TURISMO	SECRETARIA DE CULTURA E TURISMO ÁREA DE PROJETOS Av. José Vieira, 315 – América, Joinville/SC – CEP 89.204-110 Tel. (47) 3433-2190
PROJETO ARQUITETÔNICO	Nome da Obra / Endereço: ESTAÇÃO DE CARGAS - ESTAÇÃO FERROVIÁRIA Rua Leite Ribeiro, s/n, Anita Garibaldi, Joinville SC	Cortado:
Requerente: SECRETARIA DE CULTURA E TURISMO	Situação Planta Baixa Existente Planta Baixa Intervenção	Data: Março 2025
Proprietário: PREFEITURA MUNICIPAL DE JOINVILLE	Escala: Indicada	Núm. Prancha: 01/02
Autores: FERNANDA LUIZA FRANCO CAU/SC A264945-4 Verifique em https://validar.it.gov.br	Revisado por:	Arq.CAD:
Desenhista CAD:	Modificação:	



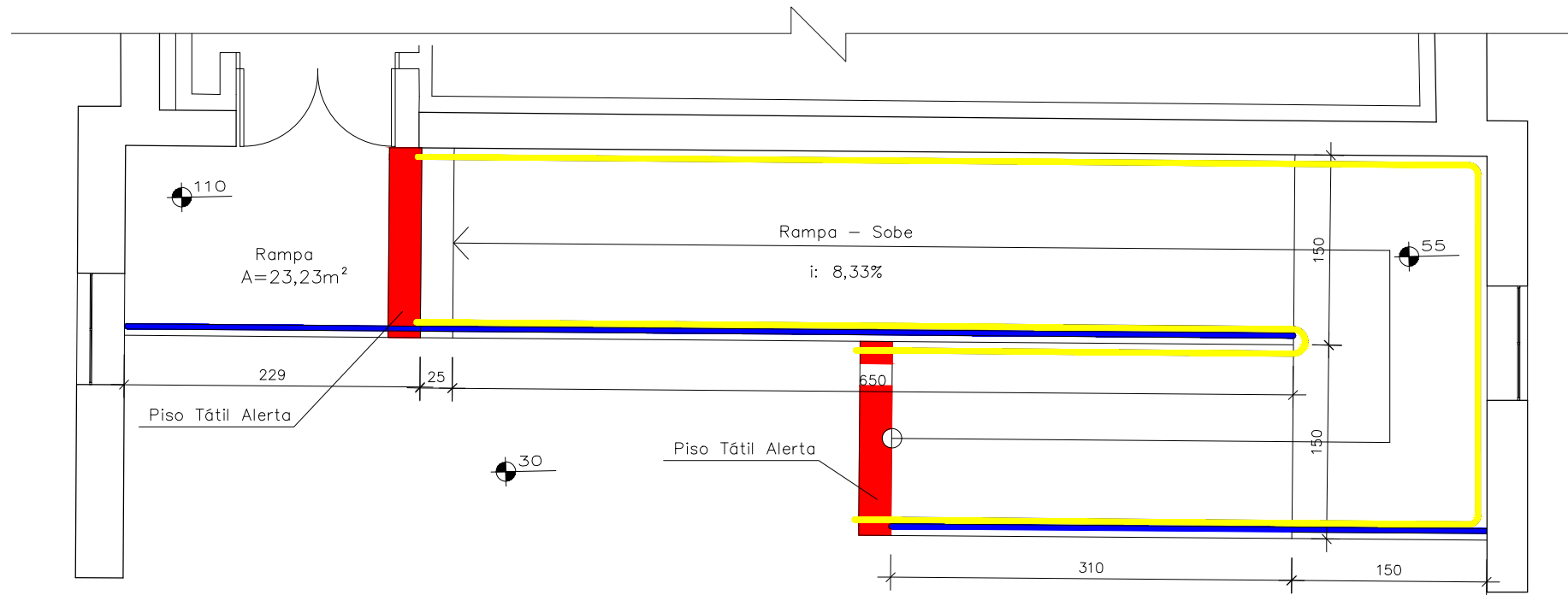
Corte AA
Escala 1/100



Corte BB
Escala 1/100



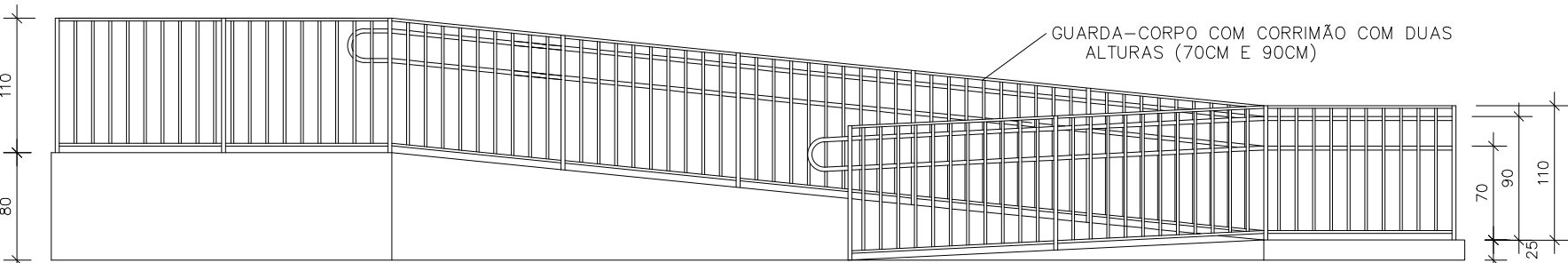
Corte CC
Escala 1/100



DETALHE RAMPAS
Escala 1/50

Vista A

Corrimão a duas alturas (70cm e 90cm)
Guarda-corpo



VISTA A
Escala 1/50

LEGENDA	
Paredes	Forro
<div></div> Drywall RF - duas faces simples E= 12,5mm + lâ de rocha simples	<div></div> Manta + forro simples de drywall RU E=12,5mm + lâ de rocha + forro simples de drywall RF E=12,5mm
<div></div> Drywall RF - uma face dupla e uma simples E=12,5mm + lâ de rocha simples	
<div></div> Drywall RU - duas faces simples E=12,5mm	Acabamento
<div></div> Drywal RF - duas faces duplas E=12,5mm + lâ de rocha dupla	- Palco e auditório: Massa acrílica + selador + tinta acrílica na cor preta
<div></div> Drywall Standart - duas faces simples E=12,5mm	- Camarim e depósito: Massa acrílica + selador + tinta acrílica na cor branca
	- Banheiro: Massa acrílica + selador + tinta acrílica na cor branca
Acabamento	
- Palco e auditório: Massa acrílica + selador + tinta acrílica na cor preta	
- Camarim e depósito: Massa acrílica + selador + tinta acrílica na cor branca	
- Banheiro: Massa acrílica + selador + tinta acrílica na cor branca e box com revestimento em cerâmica na cor branca	
Piso	
<div></div> Piso com EPS no perímetro da área + contrapiso com tela	
Acabamento	
- Camarim, depósito, palco e circulação: Vinílico na cor carvalho	
- Banheiro: Cerâmica na cor branca antiderrapante	

Edificação existente - Sem intervenção

Projeto elaborado conforme as diretrizes técnicas estabelecidas no documento de Memorial descritivo de isolamento acústico.

Documento assinado digitalmente
gov.br
MAURI JORGE DE FREITAS JUNIOR
Data: 12/05/2025 13:05:29 -0300
Verifique em <https://validar.it.gov.br>

 Prefeitura de Joinville	CULTURA E TURISMO	SECRETARIA DE CULTURA E TURISMO ÁREA DE PROJETOS Av. José Vieira, 315 – América, Joinville/SC – CEP 89.204-110 Tel. (47) 3435-2190
PROJETO ARQUITETÔNICO		Nome da Obra / Endereço: ESTAÇÃO DE CARGAS - ESTAÇÃO FERROVIÁRIA Rua Leite Ribeiro, s/n, Anita Garibaldi, Joinville SC
Requerente: SECRETARIA DE CULTURA E TURISMO		Conteúdo: Cortes
Proprietário: PREFEITURA MUNICIPAL DE JOINVILLE		
Autores:		
Documento assinado digitalmente gov.br FERNANDA LUIZA FRANCO Data: 12/05/2025 13:05:29 -0300 Verifique em https://validar.it.gov.br		
ARO: FERNANDA LUIZA FRANCO CAU/SC A264945-4		Data: Março 2025
Revisado por:		Escala: Indicada
Desenhista CAD:	Modificação:	Arq.CAD:
		Núm. Prancha: 02/02